

# Aviso de Ciclón Tropical en el Océano Pacífico

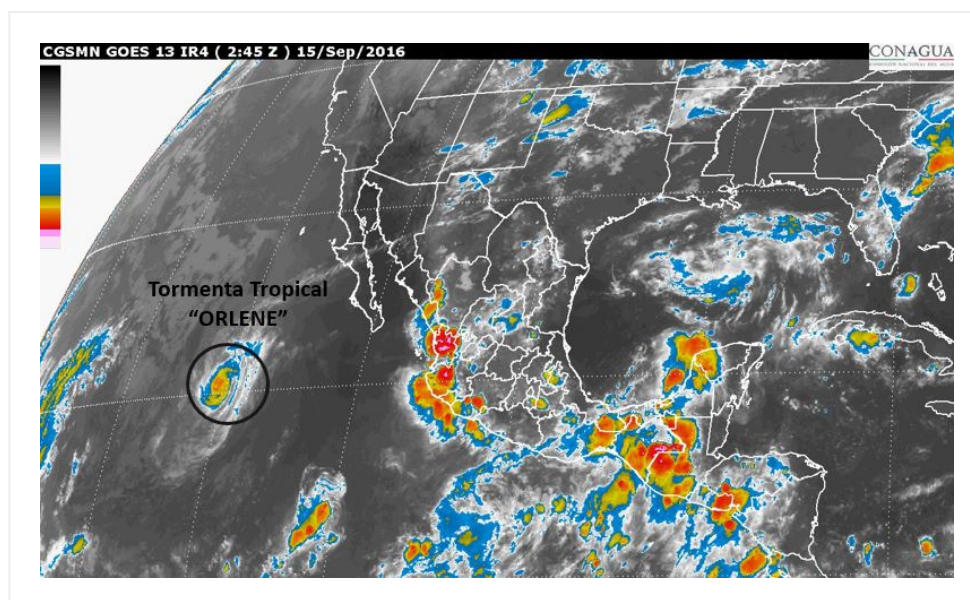
**No. Aviso: 17**

Ciudad de México a 14 de Septiembre del 2016.

**Emision: 22:15h**

Servicio Meteorológico Nacional, fuente oficial del Gobierno de México, emite el siguiente aviso:

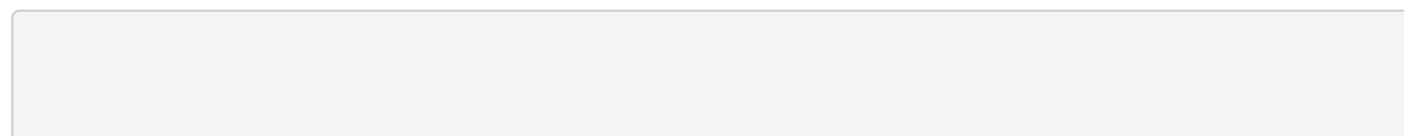
**Síntesis:ORLENE AHORA COMO TORMENTA TROPICAL**



**Imagen de satélite**

## **Situación Actual:**

"ORLENE" ahora como Tormenta Tropical, al oeste-suroeste de la Península de Baja California. Sin afectar al país.

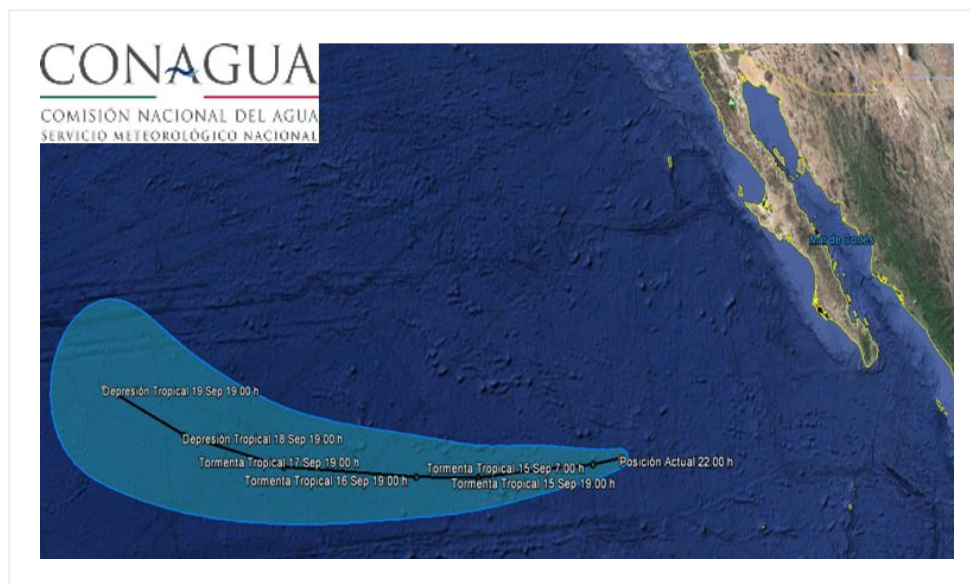


<b>Condiciones Actuales</b>		
<b>Hora local (hora gmt)</b>	22:00 (3:00 GMT DEL DÍA 15)	
<b>Ubicación del centro del ciclón</b>	Latitud Norte:20.4°	Longitud Oeste: 120.4°

## Condiciones Actuales

<b>Distancia al lugar más cercano</b>	1,120 km al oeste-suroeste de Cabo San Lucas, BCS.			
<b>Desplazamiento actual:</b>	Oeste-noroeste (285°) a 9 km/h			
<b>Vientos máximos [km/h]:</b>	Sostenidos: 110 km/h		Rachas: 140 km/h	
<b>Presión mínima central [hpa]:</b>	991 hPa			
<b>Comentarios adicionales</b>	No afecta al país.			
<b>Recomendaciones</b>	---			
<b>Extensión en cuadrantes de radios de vientos y oleaje</b>				
<b>Radio de vientos de 95 km/h</b>	95 km NE	75 km SE	55 km SO	75 km NO
<b>Radio de vientos de 63 km/h</b>	165 km NE	150 km SE	110 km SO	150 km NO
<b>Oleaje 4 m</b>	185 km NE	185 km SE	185 km SO	185 km NO

<b>PRONÓSTICO VALIDO AL DÍA/HORA LOCAL TIEMPO CENTRO</b>	<b>LATITUD NORTE</b>	<b>LONG. OESTE</b>	<b>VIENTOS [Km/h]</b>	<b>CATEGORÍA</b>	<b>UBICACIÓN (en km)</b>
<b>15/07h</b>	20.2	121.5	100/120	Tormenta Tropical	1,075 km al suroeste de Punta Eugenia, BCS.
<b>15/19h</b>	20.0	123.6	95/110	Tormenta Tropical	1,230 km al suroeste de Punta Eugenia, BCS.
<b>16/07h</b>	19.7	125.9	85/100	Tormenta Tropical	1,425 km al suroeste de Punta Eugenia, BCS.
<b>16/19h</b>	19.6	128.3	75/95	Tormenta Tropical	1,630 km al oeste-suroeste de Punta Eugenia, BCS.
<b>17/19h</b>	19.5	133.6	65/85	Tormenta Tropical	2,100 km al oeste-suroeste de Punta Eugenia, BCS.
<b>18/19h</b>	20.0	138.0	55/75	Depresión Tropical	2,485 km al oeste-suroeste de Punta Eugenia, BCS.
<b>19/19h</b>	21.0	142.0	45/65	Depresión Tropical	2,790 km al oeste-suroeste de Ensenada, BC.



### **Traectoria pronóstico de la Tormenta Tropical "ORLENE"**

Aviso No.	Fecha / Hora local CDT	Lat. Norte	Long. Oeste	Distancia más cercana (km)	Viento mín. / rachas	Categoría	Avance
01	10 sep / 22:00	13.9	114.9	690 km al suroeste de Isla Socorro, Col., y a 1,130 km al sur-suroeste de Cabo San Lucas, BCS.	55/75	Depresión Tropical	noroeste (310°) a 19 km/h

02	11 sep / 4:00	14.8	115.9	1,100 km al suroeste de Cabo San Lucas, BCS.	65/85	Tormenta Tropical	noroeste (315°) a 20 km/h
03	11 sep / 10:00	15.4	116.8	728 km al oeste-suroeste de Isla Socorro, Col. 1,105 km al suroeste de Cabo San Lucas, BCS.	75/95	Tormenta Tropical	noroeste (305°) a 22 km/h
04	11 sep / 16:00	16.3	117.7	780 km al oeste-suroeste de Isla Socorro, Col., y a 1,095 km al suroeste de Cabo San Lucas, BCS.	85/100	Tormenta Tropical	Hacia el noroeste (310°) a 22 km/h
05	11 sep / 22:00	16.6	118.3	815 km al oeste-suroeste de Isla Socorro, Col., y a 1,125 km al suroeste de Cabo San Lucas, BCS.	100/120	Tormenta Tropical	Hacia el noroeste (305°) a 15 km/h
06	12 sep / 04:00	17.1	119.1	885 km al oeste de Isla Socorro, Col. 1,155 km al oeste-suroeste de Cabo San Lucas, B.C.S.	130/155	Huracán categoría I	Noroeste (305°) a 15 km/h
07	12 sep / 10:00	17.4	119.3	A 900 km al oeste de Isla Socorro, Col. y a 1,155 km al oeste-suroeste de Cabo San Lucas, B.C.S.	150/185	Huracán categoría I	Al noroeste (320°) a 9 km/h
8	12 sep / 16:00	17.9	119.2	A 880 km al oeste de Isla Socorro, Col., y a 1,115 km al oeste-suroeste de Cabo San Lucas, BCS.	175/215	Huracán categoría II	Norte (350°) a 9 km/h
09	12 sep / 22:00	18.7	119.1	860 km al oeste de Isla Socorro, Col. 975 km al suroeste de Cabo San Lázaro, BCS.	165/205	Huracán categoría II	Norte (360°) a 9 km/h
10	13 sep / 4:00	19.2	118.9	840 km al oeste de Isla Socorro, Col. 920 km al suroeste de Cabo San Lázaro, BCS.	165/205	Huracán categoría II	norte (360°) a 7 km/h
11	13 sep / 10:00	19.8	118.7	A 825 km al oeste de Isla Socorro, Col., y a 860 km al suroeste de Cabo San Lázaro, BCS	155/195	Huracán categoría II	Hacia el nor-noreste (15°) a 7 km/h
12	13 sep / 16:00	19.7	118.7	A 820 km al oeste de Isla Socorro, Col., y a 980 km al oeste-suroeste de Cabo San Lucas, BCS.	140/165	Huracán categoría I	Nor-noreste (15°) a 4 km/h

13	13 sep / 22:00	20.4	118.6	940 km al oeste-suroeste de Cabo San Lucas, BCS.	140/165	Huracán categoría I	Norte (360°) a 2 km/h
14	14 sep / 04:00	20.2	118.8	965 km al oeste-suroeste de Cabo San Lucas, B.C.S. 840 km al oeste-noroeste de Isla Socorro, Col.	130/155	Huracán categoría I	Oeste (270°) a 2 km/h
15	14 sep / 10:00	20.1	119.1	869 km al oeste de Isla Socorro, Col. 1,000 km al oeste-suroeste de Cabo San Lucas, BCS.	130/155	Huracán categoría I	Oeste (270°) a 4 km/h
16	14 sep / 16:00	20.2	119.7	A 1055 km al oeste-suroeste de Cabo San Lucas, BCS.	120/150	Huracán categoría I	Oeste (270°) a 7 km/h
17	14 sep / 22:00	20.4	120.4	1,120 km al oeste-suroeste de Cabo San Lucas, BCS.	110/140	Tormenta Tropical	Oeste-noroeste (285°) a 9 km/h

**EL SIGUIENTE AVISO SE EMITIRÁ A LAS 04:15 HRS TIEMPO DEL CENTRO O ANTES SI OCURREN CAMBIOS SIGNIFICATIVOS**

**Pronosticador:** Libia González

**Revisó:** Oscar Montoya